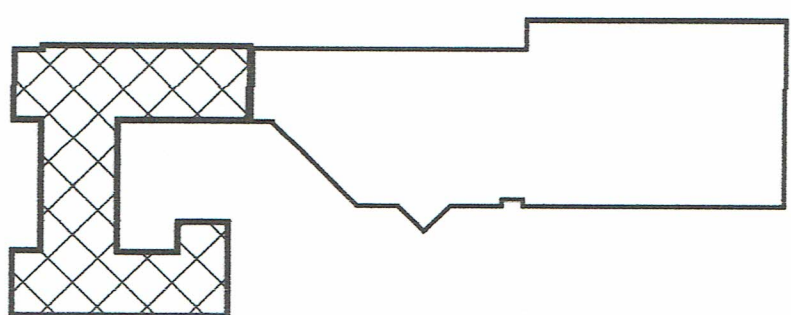
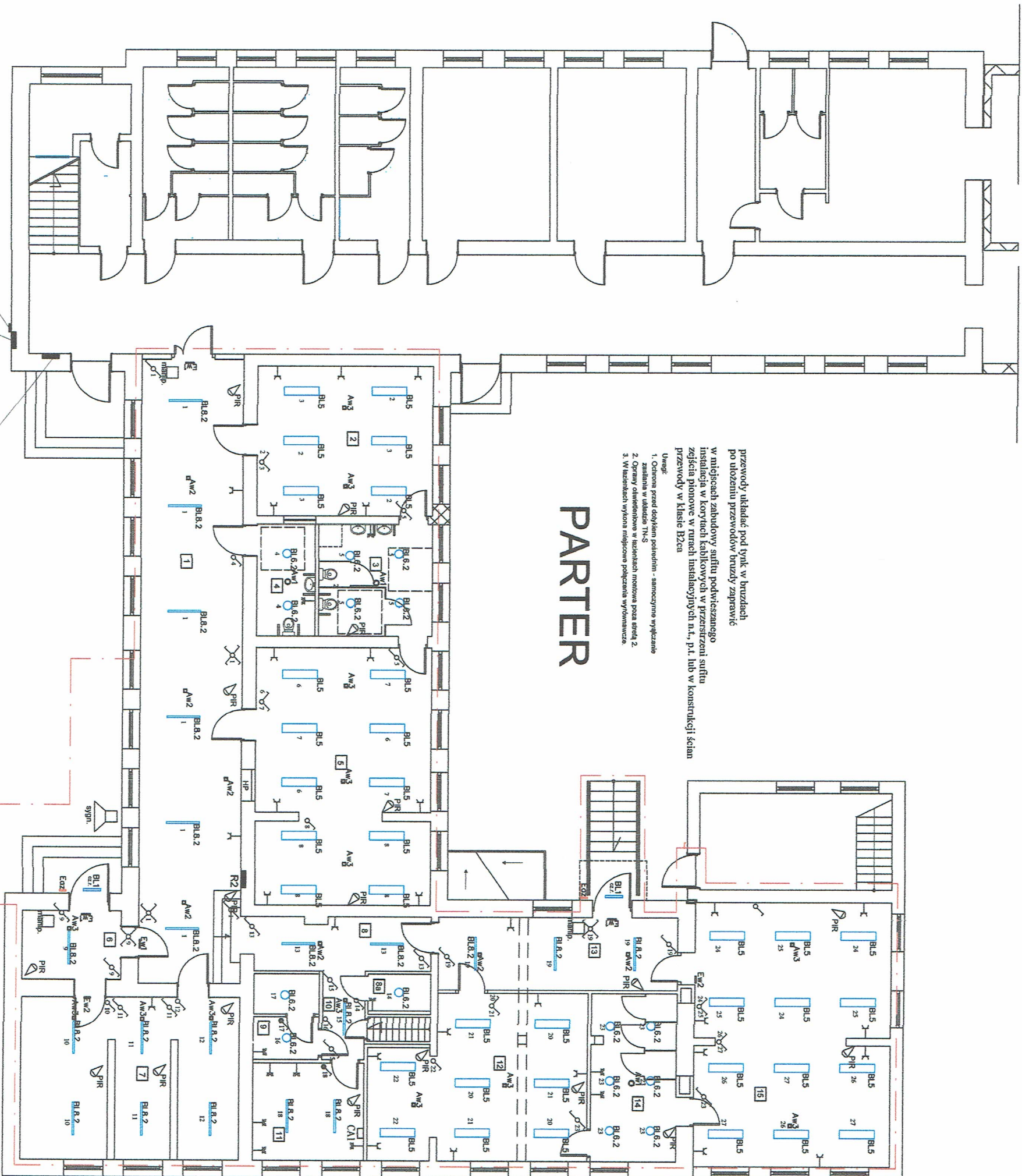


przewody układać pod tynk w bruzdach  
po ułożeniu przewodów bruzdy zaprawić  
w miejscach zabudowy sufitu podwieszanego  
instalacja w korynchach kablowych w przestrzeni sufitu  
zajęcia pionowe w rurach instalacyjnych n.t., p.t. lub w konstrukcji ścian  
przewody w klasie B2ca

Uwagi:  
1. Ochrona przed dotykiem pośrednim - samoczynne wyłączenie  
zasilania w układzie TN-C-S  
2. Ochrony odładowe w szafkach montowa poza ścianą 2.  
3. W szafkach wykona miejsce podłączenia wyrównawcza.

## PARTER



- k— gniazdo pojedyncze hamulcowe
- c— gniazdo pojedyncze pt
- d— gniazdo DATA, VDT 32,5
- f— gniazdo 2xUTP 4x2x0,5 kab.6 LSOH-B2ca na szafce stanowiącej
- w— wyłącznik pojedynczy
- x— wyłącznik podwójny
- y— wyłącznik krzyżowy
- z— wyłącznik ecdodowy
- v— wyłącznik pojedynczy bryzgoszczelny
- u— wtycznik komputowy zgodzony z oświetleniem

## R Z E C Z O Z N A W C A

### DO SPRAW ZABEZPIECZEŃ PRZECIWPÓŻAROWYCH

mjr inż. Andrzej Szamreto

Barłoszyce, ul. Jana Pawła II 43A/35B

udf nr 597/2014

Zgodność projektu z wymaganiami ochrony

przeciwpożarowej stwierdzam:

bez uwag

z uwagami:

uzgodnienie projektu z uwagami:

uzgodnienie projektu z uwagami:

uzgodnienie projektu z uwagami:

uzgodnienie projektu z uwagami:

uzgodnienie projektu z uwagami:

uzgodnienie projektu z uwagami:

uzgodnienie projektu z uwagami:

uzgodnienie projektu z uwagami:

uzgodnienie projektu z uwagami:

uzgodnienie projektu z uwagami:

uzgodnienie projektu z uwagami:

uzgodnienie projektu z uwagami:

uzgodnienie projektu z uwagami:

uzgodnienie projektu z uwagami:

uzgodnienie projektu z uwagami:

TEMAT	PRZEBUDOWA I ZMIANA SPOSOBU UŻYTKOWANIA CZĘŚCI POMIESZCZEŃ SZKOLNYCH NA PARTERZE BUDYNKU NA POTRZEBY PRZEDSZKOLA WRAZ Z ROZBUDOWĄ O ZEWNĘTRZNE ELEMENTY WEJŚCIOWE DO BUDYNKU	FAZA PROJEKTU TECHNICZNY
ADRES	BUD. SZKOLNY PODST. NA KS. JANA TWARDOWICKIEGO W TURKOSIE 44-200 TURKOSI, UL. JANA TWARDOWICKIEGO 44-200 TURKOSI, OKR. BUD. NR 0019 TURKOSI	BRANŻA ELEKTR.
RYSLINIK	PRZEBUDOWA PARTERU	SKALA 1:100
PROJEKTANT	mgr inż. Paweł Szymczak	PODPIS
SPRAWDZAJĄCY	mgr inż. Paweł Szymczak	PODPIS